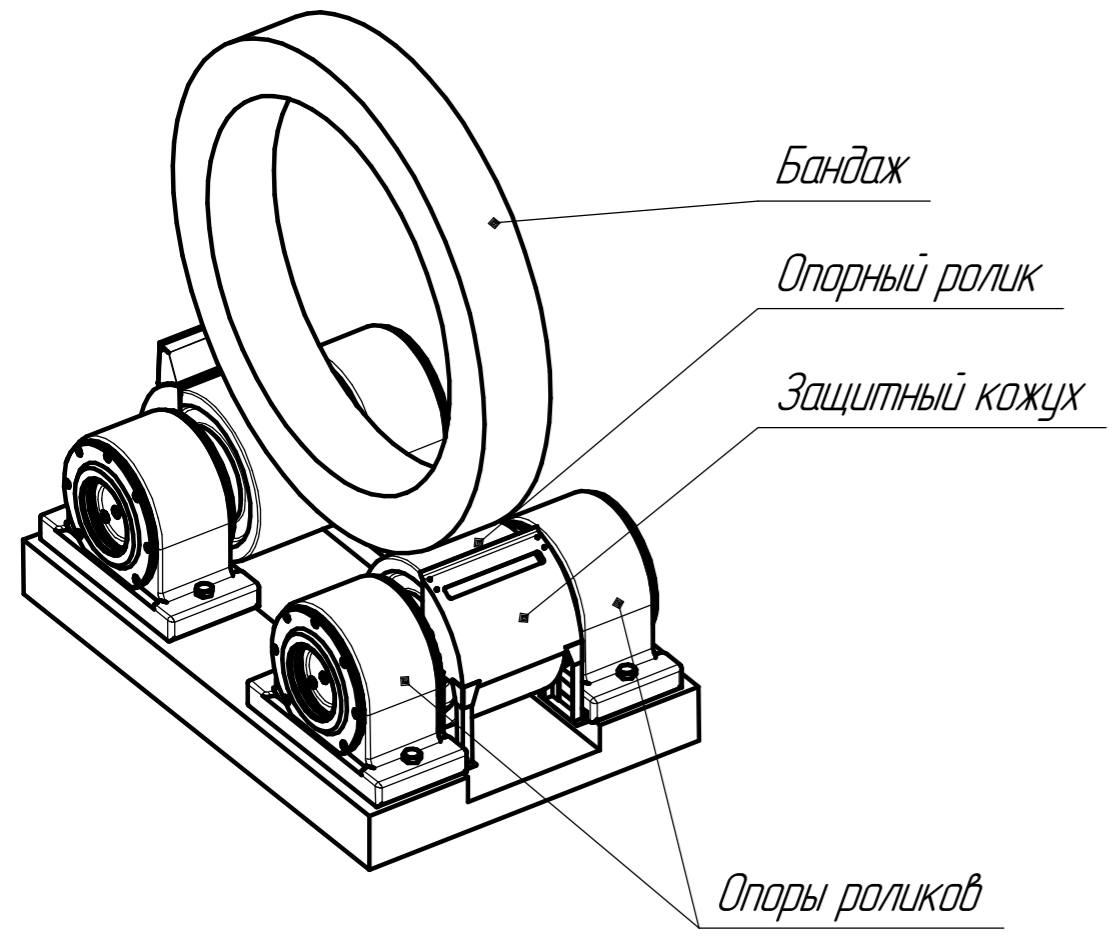


*Перечень данных необходимых для определения
возможности установки смазывающих элементов
на опорный ролик механизма вращения барабанной печи*

*Изометрический вид
Корпус печи не показан*



Для подбора системы смазки и смазывающих элементов необходимо указать следующие данные:

Максимальная (t_{max}) и минимальная (t_{min}) температуры эксплуатации печи,

$t_{max} = \quad \text{°C}; \quad t_{min} = \quad \text{°C};$

A – ширина банджа механизма вращения барабанной печи

$A = \quad \text{мм};$

Б – ширина опорного ролика механизма вращения барабанной печи

$B = \quad \text{мм};$

В – внешний диаметр банджа механизма вращения барабанной печи

$V = \quad \text{мм};$

Г – внешний диаметр ролика механизма вращения барабанной печи;

$\Gamma = \quad \text{мм};$

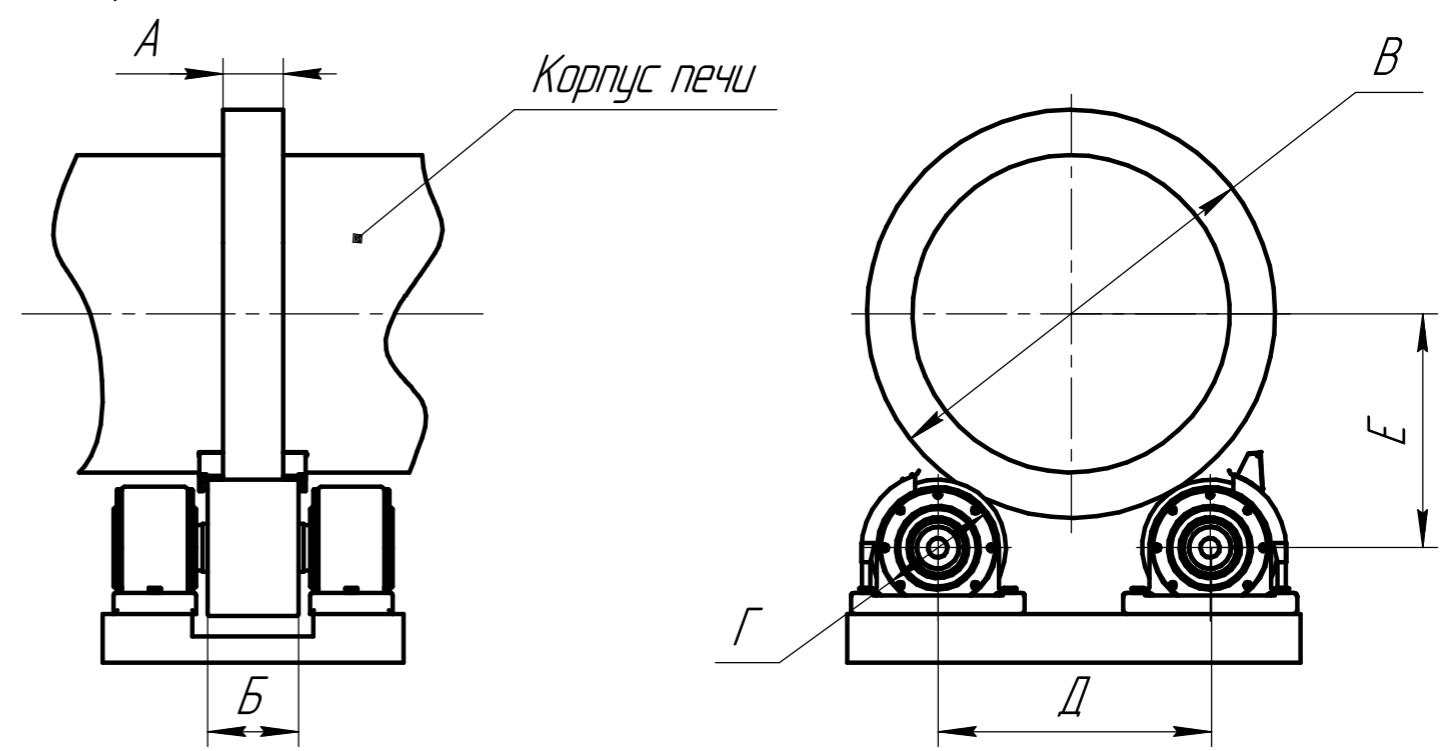
Д – межосевое расстояние между опорными роликами

$D = \quad \text{мм};$

Е – расстояние между центрами осей опорных роликов и банджа печи

$E = \quad \text{мм}.$

*Защитный кожух опорных
роликов не показан*



*Для проектирования крепления системы смазки необходимо
предоставить чертежи или трехмерные модели элементов
механизма вращения барабанной печи по согласованию с
конструктором.*

*ФИО ответственного лица:
Номер телефона:*